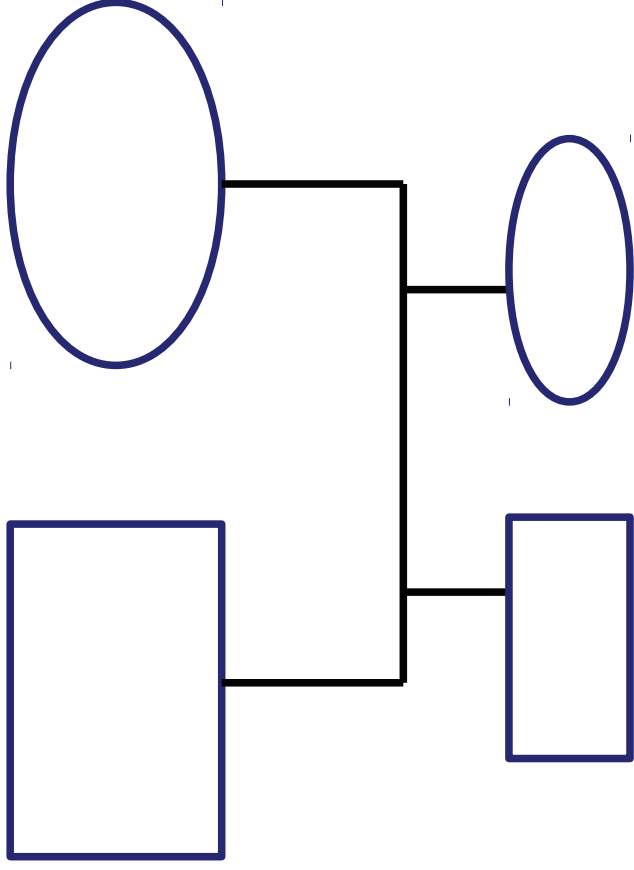


Patchwork.

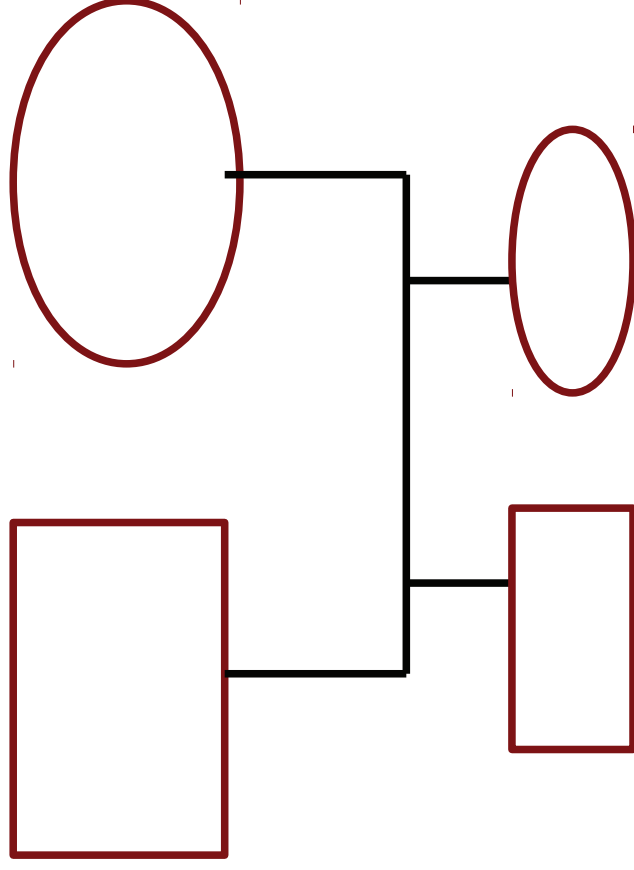
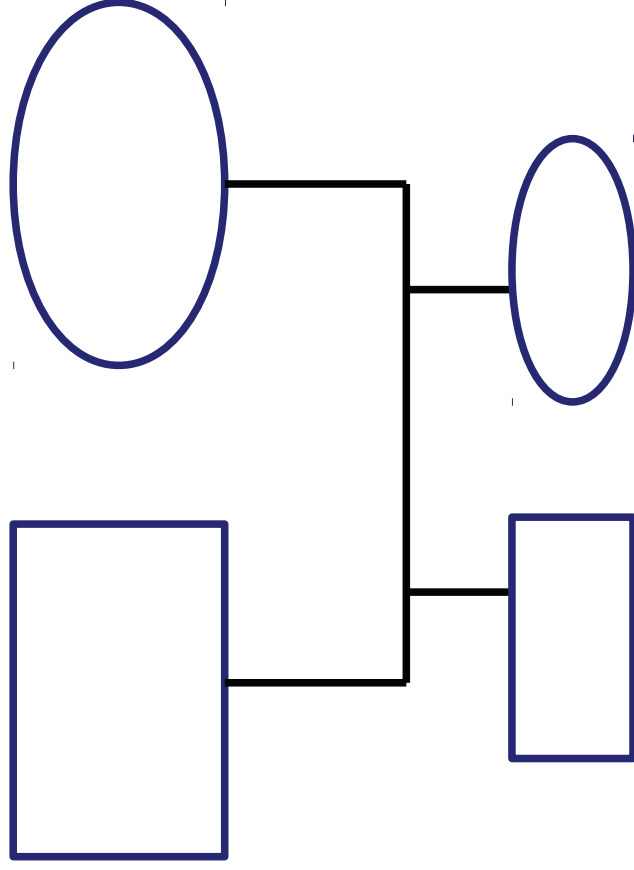


So nahe ich mir eine Familie.

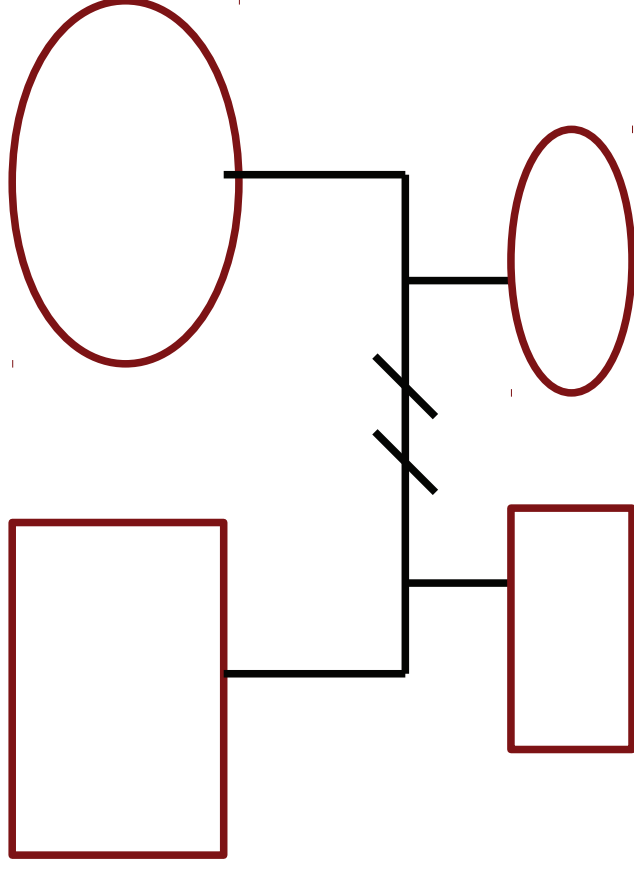
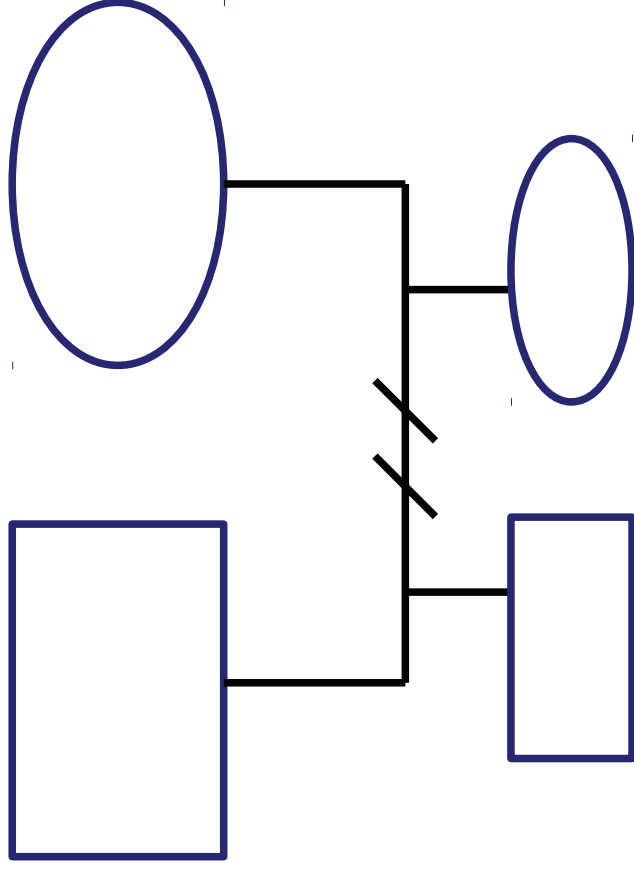
Patchwork?



Patchwork?



Patchwork?

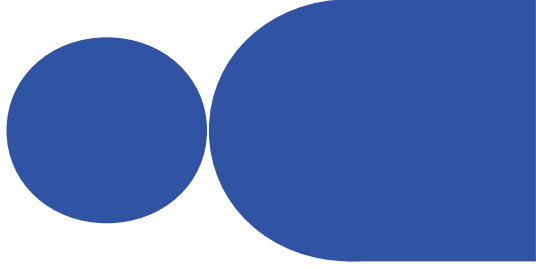
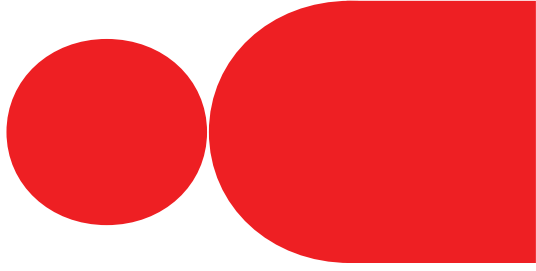


Eltern bleiben.

Methodische Zugänge

- Rangelei.
- Rollentausch.
- Timeline.
- VW-Regel.

Eltern bleiben dürfen



Reframing, Wertschätzung, Ressourcenorientierung

Führungsrollen.

Methodische Zugänge

- „Die Kapitäne auf der Brücke“ (Carmen Kindl-Beifuß)
- Hierarchieskulptur
- Vgl. auch „elterliche Präsenz“ (Haim Omer, Arist von Schlippe)

Familienkultur

- „Ethnologisches Interview“:
 - Wie feiert man auf den Müllerschen Inseln Weihnachten?
 - Wie streitet man in Meierland?

Wünsche, Ziele, Lösungen

Die Meier-Müller-Insel

- Eine Collage unserer Träume

Hintergrund

- Fokussierung der Aufmerksamkeit auf das gewünschte Erleben
- Analoge Ausdrucksmöglichkeiten
- Sprachfähig werden – Metaphern finden

Ressourcen

- Ressourcenplakat
- Lobkarten
- Lobmurmel
- Ressourcentiere (!)
- Ressourcenbilder



Familienbilder

Fotos und Videos

- Suchen
- Zusammenstellen
- Aufnehmen

Zauberschloss: Sprachfähig werden

- Schatzkammer
- Raum der Wünsche
- Waffenkammer
- Klagemauer
- Spiegelkabinett
- Markt der Möglichkeiten
- Geheimkabinett
- ...



Wir-Erfahrung

- Gemeinsam erleben
 - Unterwegs sein
 - Kunst, Kultur, Musik
 - Spaß
- Gemeinsam schaffen
 - Erlebnispädagogik: Geocaching, Klettern, Slackline, Paddeln, Bogenschießen ...
 - Backen, kochen, planen, organisieren, programmieren, filmen, bauen ...

Bonus-Eltern

- Wirksam durch „Präsenz“
- Anteil nehmen, Anteil geben (Koinonia)
- Behutsam Vertrauen erwerben
- Erwachsene Freunde sein

Patchwork ...

... ist eine Kunst.

Kunst braucht Zeit.

Kunst lässt jedes Gefühl zu.

Kunst schafft Schönheit

aus Spannung und Unterschiedlichkeit.